

ETUDE DE CAS

Marché

Conception et fabrication des emballages.

Produit

Lyncis Pack 1.6

Objectif

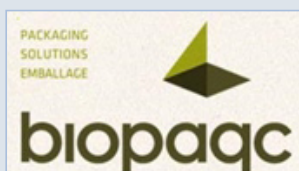
Biopaqc désirait un outil visuel efficace pour appuyer les vertus économiques et écologiques du nouveau concept PAV Eco-newpack©.

Solution

Création en 3D des divers éléments constituant le PAV et son contenu. Démonstration du concept à l'aide de Lyncis Pack 1.6.

Résultats

Franc succès du concept PAV à la PAC Green Den durant le salon Pack Expo à Chicago. De nombreuses compagnies du secteur ont porté un intérêt à la fois à l'Eco-newpack© et à Lyncis Pack, l'outil de visualisation temps réel utilisé lors de la présentation.



Biopaqc

Biopaqc est une firme de services-conseils spécialisée en solution d'emballages durables.

COMPAGNIE

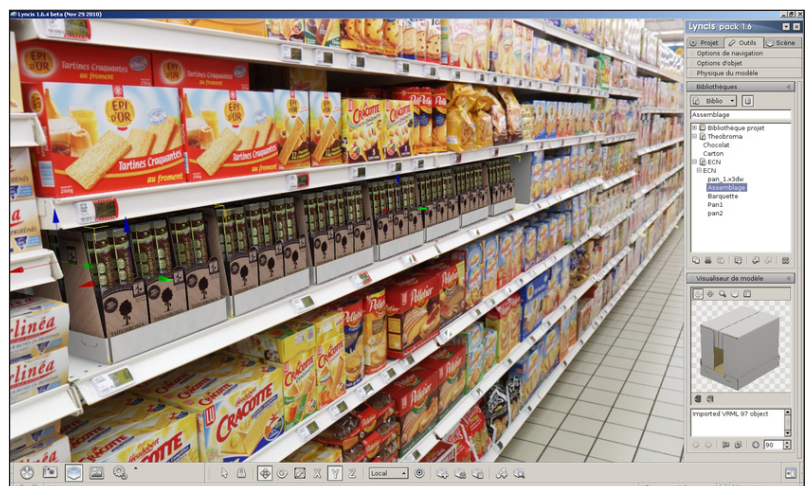
Biopaqc est une société Canadienne, basée à Québec, qui propose des services-conseils spécialisés en solutions d'emballage durable. Biopaqc se veut votre allié dans la recherche de solutions d'emballage intégrées et durables.

Sa mission est d'élaborer et mettre en œuvre des solutions d'emballage durables qui répondront aux critères de performance de chacune des étapes de la chaîne d'approvisionnement de ses clients.

Biopaqc est déterminé à devenir la référence dans le domaine des pratiques d'emballage durable appliquées à l'industrie manufacturière.

"La qualité de rendu 3D du logiciel Lyncis Pack m'a permis de présenter en temps-réel le concept PAV Eco-newpack© lors du concours PAC Green Den de manière innovante et d'attirer ainsi les regards de nombreuses compagnies ..."

Jocelyn Buteau, CEO, Biopaqc.



ETUDE DE CAS - Biopaqc

OBJECTIF

Lors de sa participation au concours organisé par la PAC Green Den (Pack Expo 2010 à Chicago), la société Biopaqc souhaitait convaincre et promouvoir le concept de PAV Eco-newpack© inventé et développé par la compagnie française Inawa.

“Le concours PAC Green Den à la Pack Expo de Chicago est une opportunité de faire valoir notre projet de solution d’emballage innovant devant de nombreux acteurs du secteur de l’emballage (distributeurs, industriels et fournisseurs d’emballages).”
Jocelyn Buteau, CEO, Biopaqc.

Afin que la présentation du projet soit la plus efficace possible et puisse démontrer les diverses vertus économiques et écologiques de l'Eco-newpack©, Biopaqc a exploré plusieurs solutions et outils marketing pouvant l'aider dans cette démarche. Lors d'un colloque en France, Jocelyn Buteau a assisté à une démonstration de notre logiciel Lyncis Pack. Cette rencontre nous a donné l'opportunité d'explorer l'impact qu'une simulation interactive telle proposée par Lyncis Pack, peut amener à la présentation de son projet innovant.

LA SOLUTION LYNICIS PACK

Le logiciel Lyncis Pack permettrait à Biopaqc de présenter son concept d'emballage Eco-newpack© (réalisé en 3D) par une mise en scène sur un point de vente virtuel, d'une qualité photo réaliste.



Lyncis Pack est un outil de communication innovateur qui instaure une synergie entre marketing, design et clients. Il permet de conduire plus efficacement les études de marchés, d'appuyer le lancement de nouveaux produits et d'augmenter l'efficacité des opérations de marketing et de prototypage.

MISE EN OEUVRE

“Afin de présenter le concept Eco-Newpack©, des produits existants (des boîtes de chocolat Theobroma de Vigneault Chocolatier) seront insérés dans l’emballage. Ceci permettra de démontrer le fonctionnement de l’Eco-newpack© dans un contexte réaliste.”
Jocelyn Buteau, CEO, Biopaqc

Dans un premier temps, les éléments indispensables à la démonstration ont été réalisés en 3D.

L'emballage secondaire a été créé avec ArtiosCAD (EskoArtwork):

- le PAV Eco-newpack©:
 - une barquette en carton ondulé.
 - un pan avant et un pan arrière en carton ondulé.

Les emballages primaires ont été modélisés avec 3DS Max (Autodesk):

- la boîte de chocolat Theobroma.
- la barre de chocolat Theobroma.

ETUDE DE CAS - Biopaqc

“Dès les premières étapes du projet, nous visualisons et validons à l'aide de Lyncis Pack, les prototypes virtuels réalisés. Cela nous permet d'identifier très rapidement et facilement des erreurs de conception, évitant ainsi la fabrication d'un prototype réel erroné et par la même occasion les coûts de l'échantillon.”

Jérémi Sterckmans, production manager, VTales graphics

Après modélisation et transfert des éléments 3D dans Lyncis Pack, l'assemblage pouvait se faire en temps réel. Les six boîtes de chocolat Theobroma ainsi que leur contenu ont été disposé dans la barquette Eco-newpack®. Les pans avant et arrière du PAV refermaient l'assemblage. Celui-ci fut ensuite disposé sur linéaire dans le magasin virtuel, finalisant ainsi la préparation du projet de démonstration.



“En plus des outils traditionnellement utilisés lors de présentation (Powerpoint, échantillons réels, etc.) Biopaqc disposait maintenant d'un outil visuel lui permettant d'appuyer plus efficacement tous les aspects novateurs de son concept PAV en le mettant en scène dans un contexte de vente.”

Jérémi Sterckmans, production manager, VTales graphics

RESULTAT

La présentation de Biopaqc fut très remarquée par les différents intervenants rencontrés durant le salon Pack Expo à Chicago lors du concours PAC Green Den. Les résultats obtenus à l'aide de Lyncis Pack ont notamment été très appréciés par l'inventeur de l'Eco-newpack®, les cartonniers qui développent actuellement le concept ainsi que Vigneault Chocolatier.

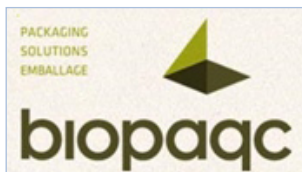
“Franc succès au PAC Green Den à Chicago le 2 novembre dernier ... Biopaqc a fait bonne impression en présentant le concept PAV Eco-newpack®. Les Walmart, Conagra Foods, Unilever, McCain Foods et Maple Leaf Foods ont tous eu l'opportunité de nous rencontrer dans le but d'échanger sur ce concept et définir des prochaines étapes plus qu'encourageantes.”

Jocelyn Buteau, CEO, Biopaqc



ETUDE DE CAS - Biopaqc

PARTENAIRES



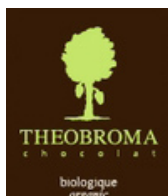
Biopaqc

Jocelyn Buteau, CEO
<http://www.biopaqc.com>



Inawa - Eco-Newpack©

Pierre CHEVALIER, CEO, inventeur et développeur de la gamme Eco-newpack©
<http://www.inawa.fr/>
<http://www.eco-newpack.com>



Vigneault Chocolatier

<http://www.theobromachocolat.com>



VTales graphics s.a.r.l

Espace de Broglie, 24
22300 Lannion
France

Tel: +33 296 38 79 74
Fax: +33 296 38 69 07
contact@vtales.com
www.vtales.com